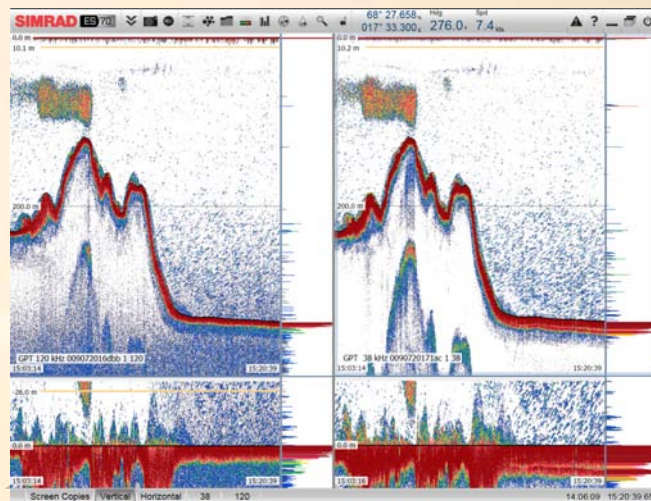


Simrad ES70

Enkeltstråle ekkolodd for profesjonell fiskeleting

- Topp moderne ekkolodd
- Høy oppløsning - høy nøyaktighet
- "Zoom" funksjon med biomasse
- Visning av bunnhardhet
- Innovativ skjermforsterkningsfunksjon
- Sømløst automatisk områdevalg
- Automatisk innstilling av pulslengde
- Ubegrenset antall personlige innstillinger
- Rask og enkel i bruk
- Forbedret bunndeteksjon
- 24 timers historikk på skjermen
- Flerspråklig menysystem
- Viser opp til seks frekvenser samtidig
- Optimalisert for brede skjermer (16:9)



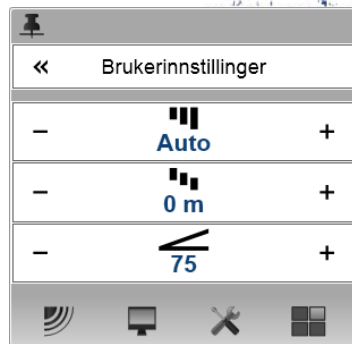
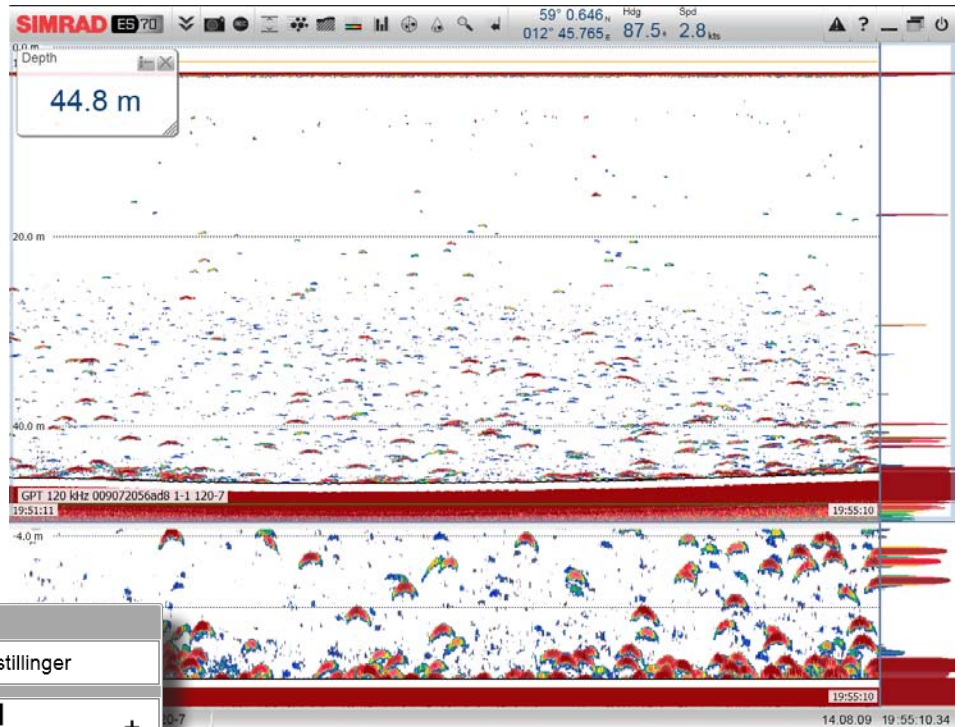
Simrad ES70 er modulbasert. Med utgangspunkt i et enkelt enfrekvent ekkolodd kan du lett oppgradere produktet, og utvide det til et flerfrekvens ekkolodd med bruk av enkeltstråle eller split-beam svingere. Det finnes et stort utvalg av avanserte programvarefunksjoner, svingere, og sender- og mottakerenheter å velge blant.

Simrad ES70 er et enkeltstråle ekkolodd for alle typer fiske

Simrad ES70 er en ny generasjon ekkolodd. Det aller nyeste innen datateknologi er tatt i bruk for å imøtekomme de økende kravene fra våre kunder: ”Maksimal ytelse uansett dybde, og lett å bruke!”

Flerspråklig menysystem

Menysystemet til Simrad ES70 benytter ikoner og knapper med tekst på norsk. Dette sikrer rask og enkel bruk.



ES70 Enkeltstråle modeller

- Flere frekvenser: 12, 18, 27, 38, 50, 70, 120 og 200 kHz
- Egne informasjonspaneler på skjermen for:
 - Zoom perspektiv
 - Dybde
 - Fargeterskel
 - Bunnhardhet (opsjon)
 - Fisketetthet (biomasse) (opsjon)
- Puls lengden er optimalisert basert på valgt område
- Ubegrenset antall personlige innstillinger
- Sømløs automatisk områdevalg
- Endringer i ekkoforsterkning gjelder automatisk for hele skjermen

- Ny bunndetektor er utviklet for bedre deteksjon av fisk nær bunnen og i hellinger
- Simultan visning av opp til seks forskjellige frekvenser
- 24 timers historikk på skjermen
- Fargeterskelen kan justeres for individuelle frekvenser
- Ekkogram i 64 eller 16 farger
- Optimalisert for brede skjermer
- Egne skjermområder for bunneksjansjon, pelagisk ekspansjon, eller trålområde
- Flerspråklig menysystem
- Sender- og mottakerenheter med en eller flere frekvenser
- Utgangseffekt opp til 4 kW
- "A-Scope" visning
- Dybdemarkør

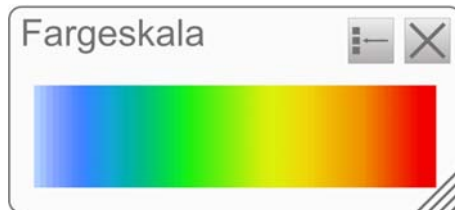
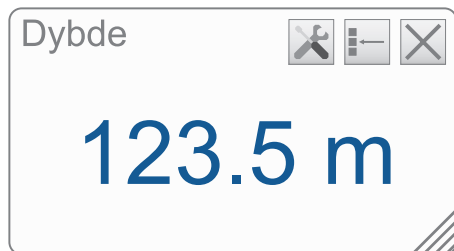
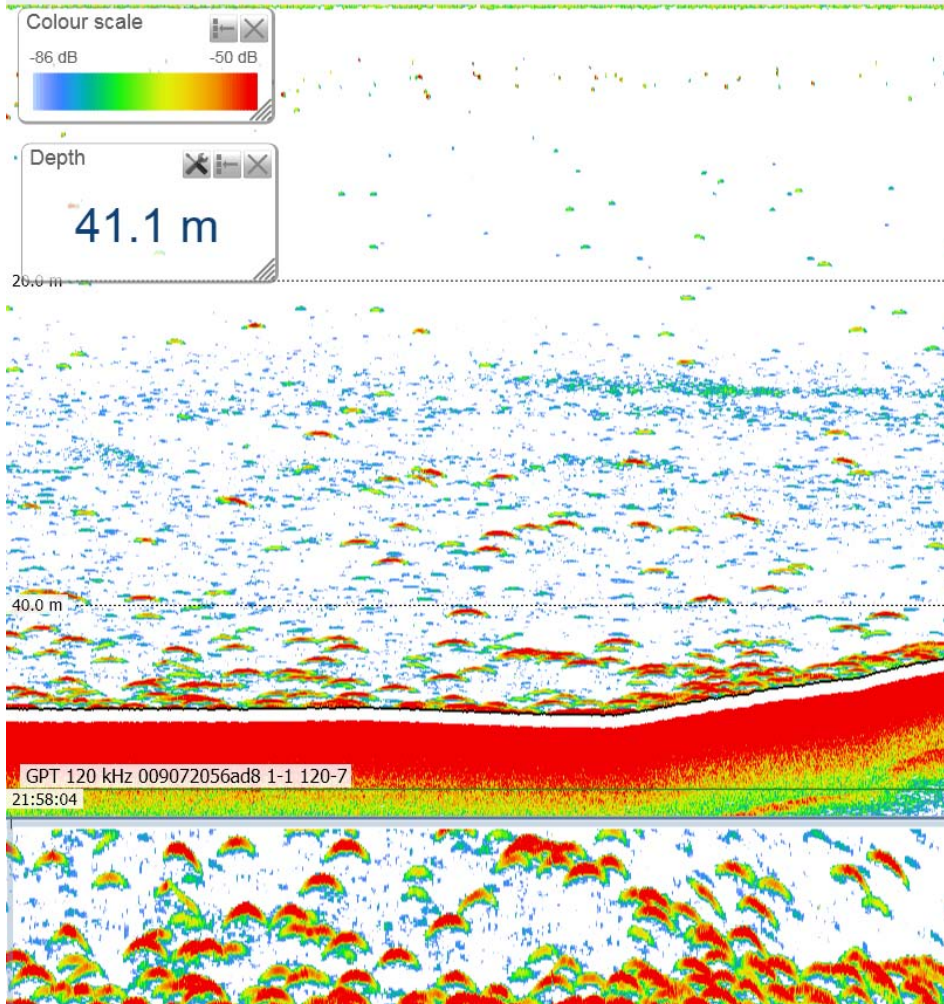
- Skjermvisning av fartøyets posisjon, kurs, hastighet, og temperatur (forutsatt at relevante sensorer er tilkoppelt)
- Tilkopling for GPS, Simrad fangstkontrollsystem og sonarer.
- Ekkogramets hastighet over skjermen kan justeres etter pingfrekvens, avstand eller tid
- Egen funksjon for "skjermdump"

Opsjoner

- Beregning av fisketetthet (biomasse)
- Beregning av bunnhardhet

Simrad ES70 gir et klart ekkogram uten forstyrrelser.

Dersom du ønsker ytterligere informasjon kan det åpnes egne informasjonspaneler.



Flere frekvenser tilgjengelig

Forskjellige frekvenser og svingere benyttes for forskjellige typer fiske. Makrell, tunfisk, ansjos, sild, og annen stimfisk måles best ved bruk av et høyfrekvenssystem, særlig 120 eller 200 kHz, avhengig av dybde. Torsk, lyr, sei, og annen bunnfisk måles best ved bruk av 70 eller 38 kHz systemer, mens 18 kHz brukes for dypvannarter.

Hver frekvens kan kjøres separat som ved individuelle ekkolodd, eller samtidig for å observere frekvensrespons fra fisken på å atskilte frekvenser.

Det er mulig å legge til totalt seks frekvenser på skjermen samtidig, eller på separate skjermer ved bruk av tilgjengelig programvare, datateknologi, og tilleggs-skjermer.

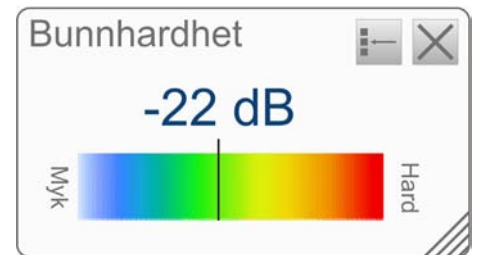
Informasjonspanel

Med Simrad ES70 introduserer Simrad en ny måte for å vise tilleggsinformasjon. Vi kaller dette *informasjonspaneler*.

Ved å klikke på det etterspurte ikonet på topplinjen vil tilleggsinformasjonen du ønsker å legge til ekkogrammet vises i et eget panel. Du kan plassere dette panelet der du vil, og endre størrelse og faseting etter eget ønske. Da panelet er transparent vil informasjon fra ekkogrammet fortsatt være synlig.

Ny zoom-funksjon

Den nye zoom-funksjonen utviklet for Simrad ES70 er innovativ, effektiv, og svært enkel å bruke. Ved hjelp av trackballen kan du velge ut et område på ekkogrammet. Informasjonen om dette området vises i zoom-panelet, og fisketettheten blir beregnet og vist.



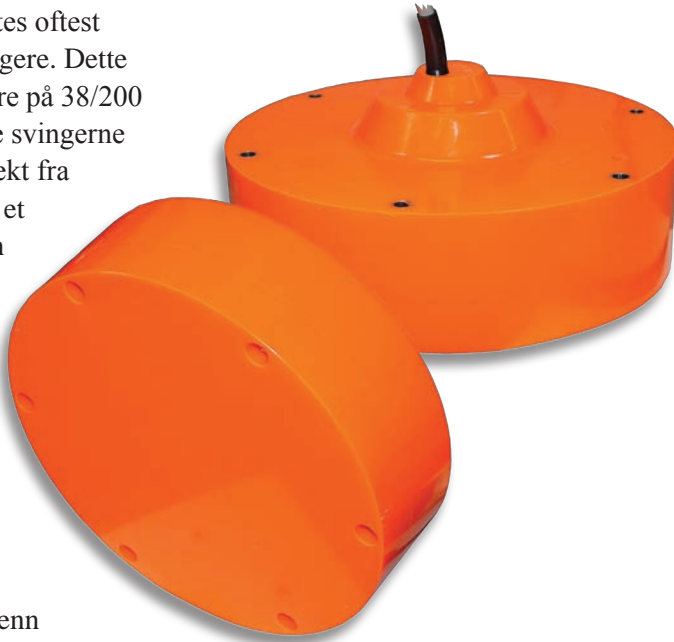
Bunnhardhet

Det nye panelet for bunnhardhet lar deg enkelt undersøke bunnforholdene. ES70 måler refleksiviteten i dB. Denne informasjonen kan om ønskes overføres til navigasjonsplottere.



Høykvalitetssvingere

Til kystfiske benyttes oftest Simrad Combi-D svingere. Dette er to-frekvente svingere på 38/200 og 50/200 kHz. Begge svingerne tåler 1 kW utgangseffekt fra ekkoloddet. Koblet til et ES70 ekkolodd kan en enkeltfisk påvises ned til 500 meters dyp ved 38 kHz, og 220 meter på 200 kHz.



Ubegrensede muligheter

Simrad ES70 ekkolodd er mye mer enn et vanlig ekkolodd, og det er tilpasset krevende profesjonelt bruk.

Det er mulig å sette sammen et system med så mange svingere og frekvenser du ønsker, og bygge det ekkoloddet du alltid har drømt om: Se ned eller til siden, fiskevolum, påvisning av enkeltfisk i dypt så vel som grunt vann, bunndifferensiering,

historisk ekkogram, opptaksfasiliteter, ubegrenset antall personlige innstillinger, dataoverføring til plotter osv.

Lang historie, lang erfaring

Simrad har produsert ekkolodd i mer enn 60 år. Simrads første ekkolodd ble lansert i 1951. Med denne fikk fiskeren enorme fordeler, han kunne se dybden, bunnkonturer, og til og med fisk!

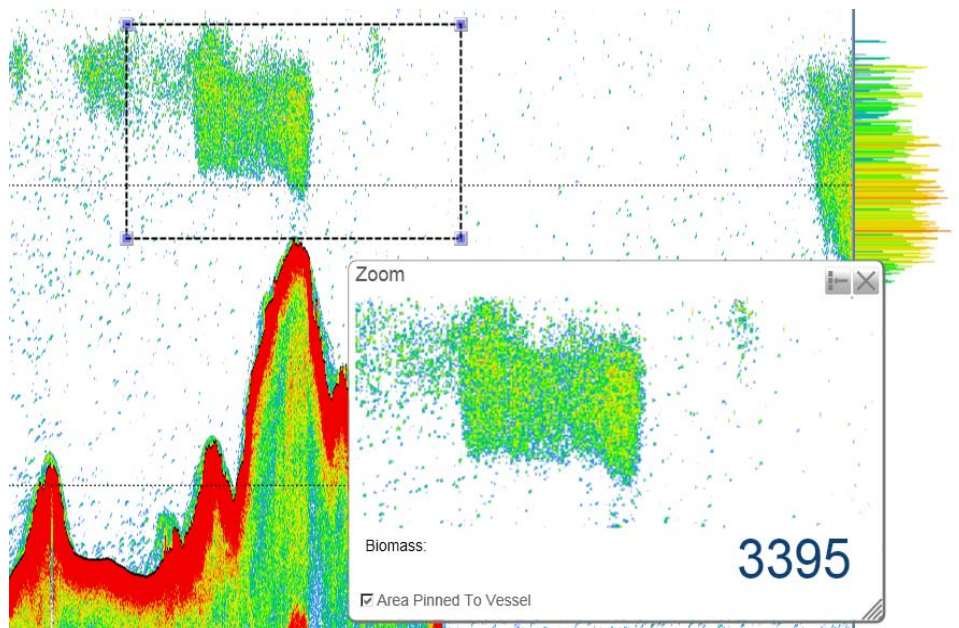
Siden den gang har Simrad vært verdens fremste produsent av ekkolodd. Fiskere over hele verden stoler på at Simrad vil sørge for den aller beste kvaliteten, lede an på innovativ funksjonalitet, og utvikle stadig bedre og mer avanserte produkter. Det er en velplassert tillit. Simrad har banet veien for moderne ekkolodd- og sonarteknologi.



Den kraftigste zoom-funksjonen noensinne!

Velg og proporsjoner hvert område på ekkogrammet og utforsk signalene i zoom-panelet. Hold området låst i forholdet til fartøyet, eller la det følge ekkogrammet.

Se den totale fisketettheten (biomassen) i det spesifiserte området.



349220 / Rev.A / August 2010

Simrad

Kongsberg Maritime AS
Strandpromenaden 50
P.O.Box 111
N-3191 Horten, Norway

Telephone: +47 33 03 40 00
Telefax: +47 33 04 29 87
www.simrad.com
simrad.sales@simrad.com

SIMRAD