

GeoSwath Plus

GeoAcoustics Wide Swath Bathymetry



KONGSBERG

Sistema batimétrico de barrido ancho con escaneo lateral corregistrado

Descripción

GeoSwath Plus ofrece un sistema batimétrico de barrido multihaz muy eficaz y mapeo de escaneo lateral para todas las aplicaciones de medición; en la misma área, GeoSwath Plus ofrece ultra alta resolución, batimetría del fondo del mar precisa y repetible, con el agregado de datos de escaneo lateral verdaderos y simultáneos. La cobertura del fondo del mar que permite GeoSwath Plus es 12x mayor la profundidad del agua y puede ser mayor en aguas muy poco profundas.

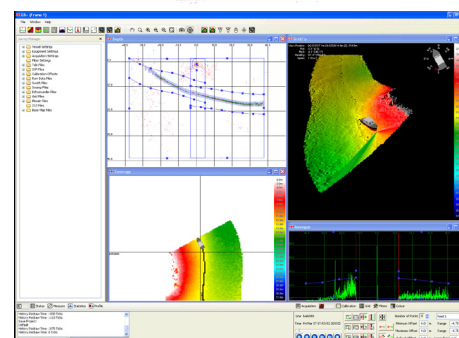
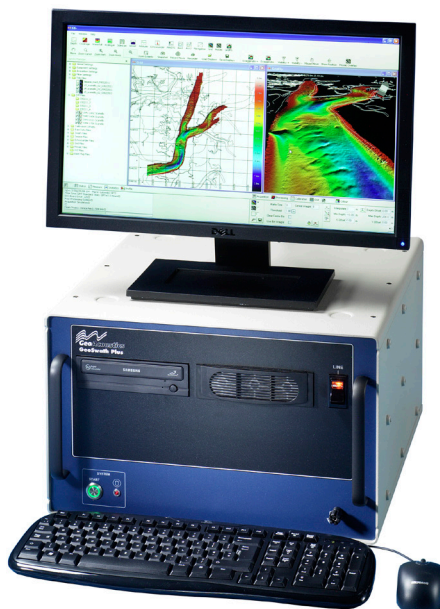
Componentes

Hardware

GeoSwath Plus es un sistema compacto y ligero. La estación de trabajo montada en bastidor de 19 pulgadas contiene el sistema electrónico, así como también la PC para adquisición y procesamiento. Todos los sensores periféricos (movimiento, rumbo, velocidad del sonido de la cara del transductor, generador de perfiles de velocidad del sonido, posición y marea) se interconectan directamente con la estación de trabajo. Los transductores son pequeños y pueden estar montados en casco o bien instalados sobre el lateral de las embarcaciones de oportunidad. Hay tres versiones estándar para el montaje en las embarcaciones con frecuencias operativas de 125 kHz, 250 kHz y 500 kHz.

Software

El paquete de software GeoSwath Plus funciona en Windows XP y proporciona una solución completa y puesta a punto que incluye calibración basada en cuadrículas, adquisición de datos, procesamiento de datos con registro de auditoría completo y visualización de datos A modo de



Características

- Sistema batimétrico de barrido ancho de alta resolución
- IHO SP-44, special order
- Datos de escaneo lateral corregistrados
- Opciones de frecuencias operativas: 125, 250 o 500 kHz
- Cobertura hasta 12 x mayor la profundidad del agua
- 240° ángulo de vista
- Dual transductores para instalaciones versátiles incluso en embarcaciones de oportunidad
- Software incluido para adquisición, calibración, procesamiento y presentación de datos
- Interfaz para sensores periféricos usuales
- Interfaz para software de otros fabricantes usuales

opción, se pueden analizar los datos de escaneo lateral producidos por GeoSwath a través de GeoTexture, un software destinado a procesamiento de imágenes de sonar lateral, mosaicos, textura, mapeo y clasificación, lo que ofrece a los usuarios mayor información acerca del fondo del mar que se puede obtener mediante las ecosondas multihaz convencionales. También existen interfaces para una amplia variedad de software de otros fabricantes. Los datos de GeoSwath Plus también se pueden utilizar

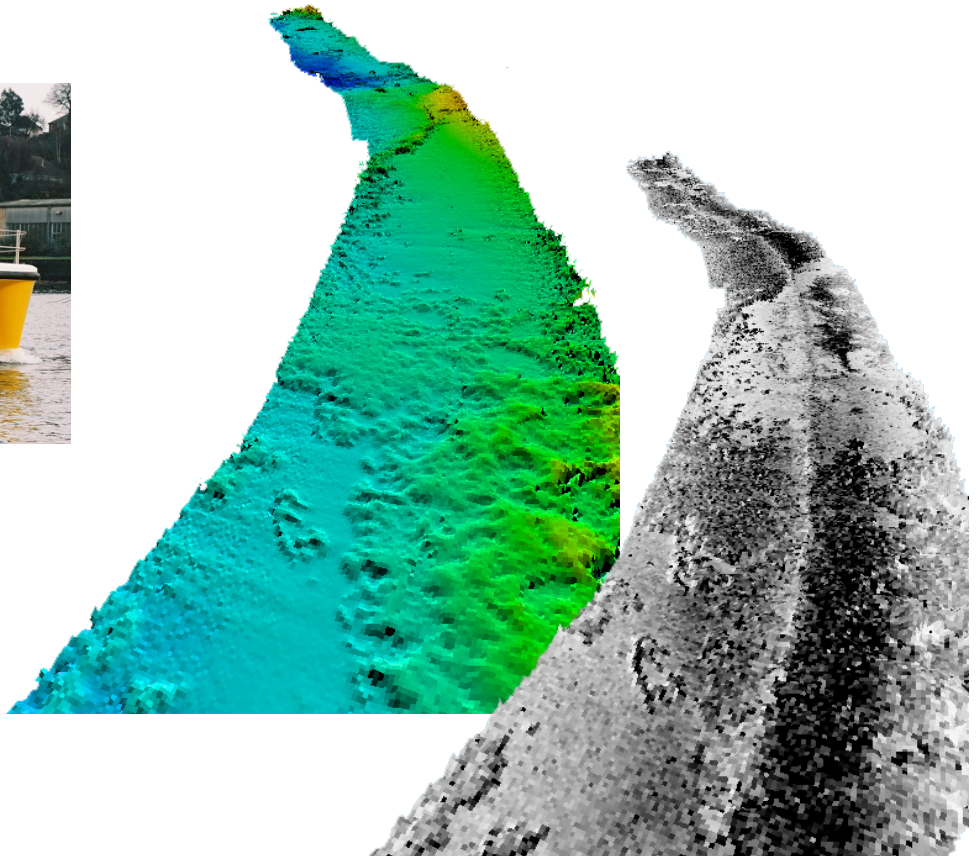
con implementaciones de otros fabricantes.

Opciones

- Versiones para AUV y ROV
- GeoTexture software de clasificación de fondos marinos
- opciones de cables y sensores periféricos

Especificaciones técnicas

GeoSwath Plus	125 kHz	250 kHz	500 kHz
Profundidad máxima de funcionamiento	200 m	100 m	50 m
Rango máximo de inclinación	780 m	390 m	190 m
Rango máximo	hasta 12 x profundidad		
Resolución de profundidad	6 mm	3 mm	1.5 mm
Ancho de haz bidireccional (acimut)	0.85°	0.75°	0.5°
Longitud de transmisión de impulso	128 μ S to 896 μ S	64 μ S to 448 μ S	32 μ S to 224 μ S
Frecuencia de actualización de barrido	hasta 30 por segundo (dependiente del rango)		
Tipo de transductores	Standard Dual Head	Compact Dual Head	Compact Dual Head
Tamaño de transductores	661 x 411 x 325 mm	360 x 352 x 150 mm	330 x 109 x 75 mm
Peso de transductores	44 kg	20 kg	16.8 kg



MG130213

Hoja de especificaciones sujeta a cambios sin aviso previo

KONGSBERG GEOACOUSTICS LTD

Shuttleworth Close
 Gapton Hall Industrial Estate
 Great Yarmouth NR31 0NQ
 United Kingdom

Telephone +44 1493 600666
www.km.kongsberg.com/geoacoustics
km.geoacoustics.sales@kongsberg.com