

GeoSwath Plus

GeoAcoustics Wide Swath Bathymetry



KONGSBERG

Płytkowodny System Wielowiązkowy ze Skanowaniem Bocznym

Opis

System GeoSwath Plus umożliwia efektywnie jednoczesne pomiary batymetryczne oraz skanowanie boczne obrazu dna z dokładnością przewyższającą wymogi IHO Standards for Hydrographic Surveys. Zastosowanie sonarowej techniki pomiaru fazy w batymetrii umożliwia uzyskanie pokrycia pasa pomiaru o szerokości do 12-krotnej głębokości wody przez co zwiększa się efektywność pomiarów w warunkach płytkich akwenów.

Elementy systemu

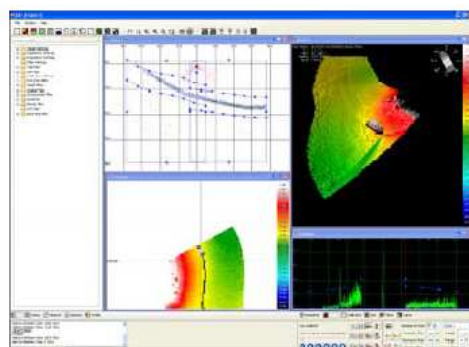
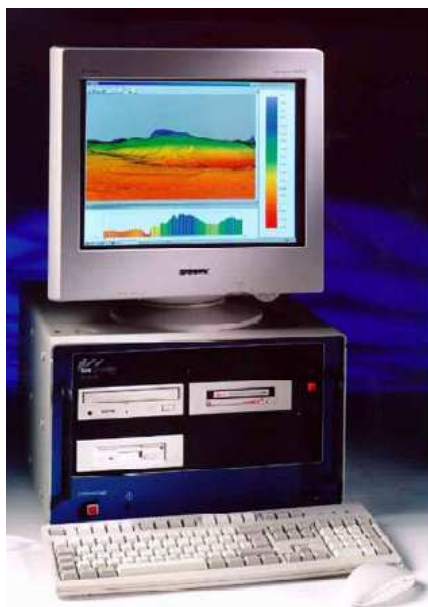
Kompletny system pod klucz zawiera podwójną głowicę akustyczną z opcją uniwersalnego uchwytu montażowego oraz jednostkę pokładową z kompletnym sonarowym układem elektronicznym i wyspecjalizowanym komputerem PC z oprogramowaniem GeoSwath Plus. Oprogramowanie umożliwia kalibrację systemu, pełną akwizycję danych oraz ich przetwarzanie do postaci umożliwiającej finalną produkcję map batymetrycznych oraz mozaikowego obrazu dna ze skanowania bocznego. Wszelkie typowe czujniki zewnętrzne mogą być sprzęgane bezpośrednio.

Głowica dwuprzetwornikowa

Przetworniki dostępne w 3 opcjach na częstotliwości 125, 250 lub 500 kHz mogą być zamocowane jako zespół na uchwycie montażowym do opuszczania z burty lub z dziobu łącznie z towarzyszącymi czujnikami ruchu i prędkości dźwięku. Alternatywnie mogą być montowane w kadłubie łodzi lub na pojazdach typu ROV i AUV.

Jednostka pokładowa

Kompaktowa stacja robocza zawiera kompletną elektronikę sonaru oraz wyspecjalizowany komputer PC.



Właściwości

- Wysoka rozdzielczość batymetrii
- Spełnia dodatkowe wymagania IHO SP-44
- Zapis danych skanu bocznego skojarzonych ze współrzędnymi pozycji
- Opcje częstotliwości: 125, 250, 500 kHz
- Szerokość pasa pomiarowego: do 12 wielokrotności głębokości
- Kąt widzenia 240°
- Podwójny przetwornik na uniwersalnym uchwycie montażowym
- Standardowe oprogramowanie: akwizycja, obróbka, prezentacja
- Interfejsy do wszystkich typowych czujników zewnętrznych
- Interfejsy do wszystkich typowych pakietów oprogramowania

Wszystkie zewnętrzne czujniki (pozycji, ruchu, kursu, punktowej prędkości dźwięku, profilu prędkości dźwięku oraz pływu) są sprzęgane bezpośrednio.

Oprogramowanie

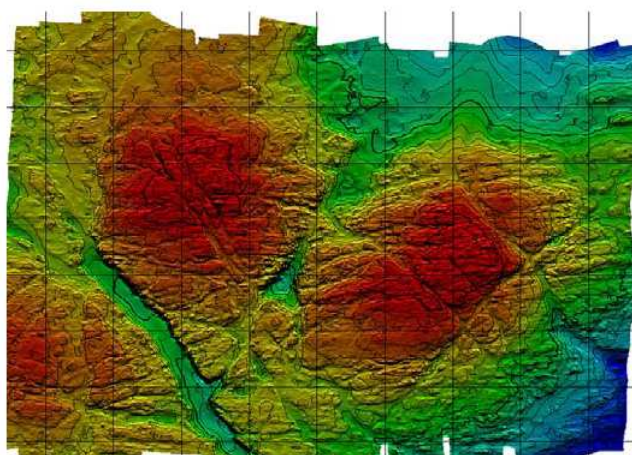
Pakiet oprogramowania GeoSwath Plus pracujący pod Windows XP umożliwia akwizycję i rejestrację danych sonarowych oraz z czujników, edytowanie danych, kalibrację systemu, obróbkę danych i ich sprawdzanie w procesie obróbki, tworzenie siatki przestrzennej z danymi batymetrycznymi, mozaikowanie danych ze skanowania bocznego, wizualizacja 3D.

Opcje

- Wersje do AUV oraz ROV
- Kompaktowa głowica do pracy na małych łodziach
- Tanie przystosowanie do innych częstotliwości
- Montowanie przetworników łącznie z podwodną obudową na czujniki zewnętrzne
- Oprogramowanie GeoTexture Side Scan Sediment Classification
- Dobór różnych kabli
- Specjalne ceny oprogramowania od innych producentów

Specyfikacja techniczna

GeoSwath Plus	125 kHz	250 kHz	500 kHz
Maksymalna głębokość wody pod przetwornikiem	200 m	100 m	50 m
Maks. szerokość pasa pomiaru	780 m	390 m	190 m
Maksymalne pokrycie	do 12 x głębokość akwenu		
Rozdzielczość głębokości	6 mm	3 mm	1.5 mm
Szerokość wiązek nad. i odb. w poziomie	0.85°	0.75°	0.5°
Długość impulsu nadawczego	128 μ S do 896 μ S	64 μ S do 448 μ S	32 μ S do 224 μ S
Maks. ilość aktualizacji pomiaru	30 na sekundę (zależy od zakresu)		
Wymiary przetwornika	540 x 260 x 80 mm	375 x 170 x 60 mm	255 x 110 x 60 mm
Ciężar przetwornika	11.6 kg (w powietrzu) 3.3 kg (w wodzie)	3.8 kg (w powietrzu) 1.8 kg (w wodzie)	1.5 kg (w powietrzu) 0.5 kg (w wodzie)



MG1108

Geoacoustics Ltd ciągle udoskonala swoje wyroby i rezerwuje prawo do zmian w specyfikacji bez uprzedzania

GeoAcoustics Limited

Shuttleworth Close
 Gapton Hall Industrial Estate
 Great Yarmouth NR31 0NQ
 United Kingdom

Telephone +44 1493 600666
www.geoacoustics.com
sales@geoacoustics.com

GeoAcoustics
 A KONGSBERG COMPANY