

Simrad PI50

Fangstkontrollsystem



Nytt brukergrensesnitt
Menyer på norsk
Ny PI50 mottakerenhet med innebygget "booster"
Innovativ teknologi
Programvare kjøres på vanlig datamaskin
Virker med standard skjermer
Optimalisert for brede skjermer (16:9)

Det nye PI50 systemet er enkelt å bruke, og teknologien åpner for en rekke fremtidige funksjoner og muligheter.

Fangstkontroll blir mer og mer viktig i dagens fiske, hvor effektivitet i alle ledd er nødvendig for å drive lønnsomt. I full forståelse med dette har Simrad PI50 blitt utviklet for å gjøre viktig informasjon enkelt tilgjengelig og lett å forstå. Den nye menystrukturen er nå identisk med Simrads nyere sonarer og ekkolodd, hvilket gjør at PI50 passer naturlig inn sammen med de andre instrumentene på broa.

En helt ny "sort boks" PI50 mottakerenhet er utviklet. Fokus har hele tiden vært å holde signalmottakingen stabil til tross for vanskelige akustiske arbeidsforhold. Den nye mottakeren kan erstatte tidligere PI systemer, hvilket gjør at det er enkelt å oppgradere til den nye PI50.

Simrad PI50 kjøres på en vanlig PC med Simrads eget prisvinnende brukergrensesnitt. Det har aldri vært enklere å sette opp sensorer og kanaler, og informasjonen fra sensorene vises på skjermen langt klarere og enklere enn før.

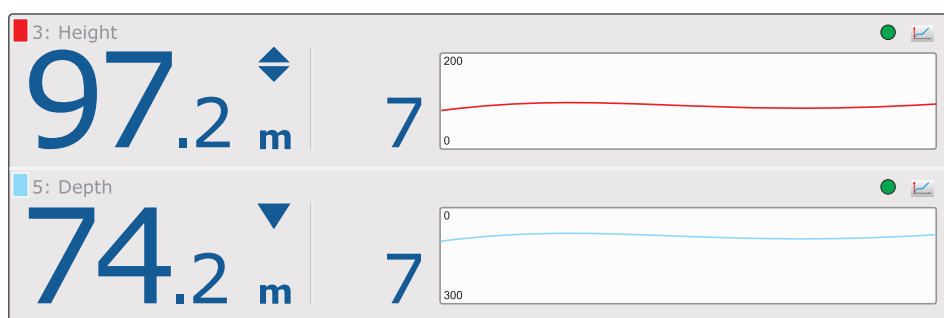
PI50 kan motta på seks kanaler, dvs seks forskjellige målinger fra forskjellige sensorer. Dette lar deg måle kritiske parametre som døravstand- og stabilitet, geometri, dybde, fangstvolum osv. Informasjonen vises med store og tydelige tall, samt grafiske kurver for



relevante sensorer.

PI50 bruker de anerkjente gule PI sensorene som i mange år har vært i bruk på fiskerfartøyer over hele verden. Data fra alle eksisterende

sensorer mottas av PI50, hvilket også gjør en oppgradering økonomisk fordelaktig og enkel. Ved å kombinere seks viktige målinger vil Simrad PI50 sikre deg et effektivt og sikkert fiske.



En helt ny mottaker

Den nye PI50 mottakeren er liten, lett og enkel å installere. Den kommuniserer med datamaskinen ved hjelp av en serielinje. Hydrofonen tilkoples med den samme pluggen som på andre PI system. Denne nye mottakeren kan enkelt erstatte et eldre fangstkontrollsystem.



Simrad PI50 fangstkontrollsystem kan brukes med en rekke forskjellige sensorer. Alle disse sensorene plasseres på din trål eller not for å overvåke kritiske parametre. Sensorene er svært solide, og konstruert slik at de tåler den harde medfarten de får når de er montert på redskapen over og under vann.

Simrad PI Bunnkontakt

Montert på en bunntrål, pelagisk trål eller snurpenot vil denne sensoren fortelle deg om redskapen tar ned i bunn, eller om den løfter seg av bunnen.

Simrad PI Fangst

Dette er ditt "øye" på trålposen. Med PI Fangst sensorer i bruk kan du enkelt overvåke hvor raskt trålposen fylles, og hvor mye fisk det er i den..

Simrad PI Dybde

Når sonaren og ekkoloddet forteller deg hvor dypt stimen går er det kjekt å vite at du kan plasse redskapen på samme dybde. Bruk denne sensoren for å overvåke dybden, og holde redskapen på riktig dybde.

Simrad PI Geometri

Formålet med Simrad PI Geometri sensoren er å monitorere geometrien i din trål eller snurrevad. Dette gjøres ved å måle den nøyaktige avstanden fra midten av overtelna (eller undertelna) til hver av tråldørene eller trålvingene.

Simrad PI Høyde

Med et innebygget ekkolodd er denne sensoren full av avansert teknologi. Uansett hvor på redskapen du plasserer den vil den alltid måle nøyaktig avstand ned til bunnen.

Simrad PI Rift

Denne sensoren lar deg overvåke om redskapen blir skadet i det området hvor sensoren er plassert.

Simrad PI Notsonde

Fra sin monterte posisjon på redskapen vil Simrad PI

Notsonde måle både dybden ned fra havoverflaten, og høyden over bunnen.

Simrad PI Avstand

Montert på tråldørene på bunn- og pelagisk trål gir denne sensoren deg viktig informasjon om trålets oppførsel. Først og fremst gir den deg nøyaktig avstand mellom tråldørene.

Simrad PI Avstand/Dybde

Denne doble sensoren måler både avstanden mellom tråldørene, og dybden på den tråldøren den er montert på.

Simrad PI Temperatur

Denne sensoren måler vannets temperatur. Fisker du i for kaldt eller for varmt vann kan det være bortkastet tid og penger.

Simrad PI Dobbel Avstand

Brukt på dobbeltrål vil denne sensoren gi deg viktig informasjon om redskapens oppførsel. Totalt tre sensorer inngår i pakken som først og fremst gir deg avstanden mellom tråldørene og loddet.



En maritim datamaskin

Datamaskin som om ønskelig kan leveres sammen med PI50 systemet er godt kjent for våre ekkoloddbrukere. Den er liten og lett, og har ingen bevegelige deler. Dette gjør den til et klart førstevalg for krevende maritime oppgaver.

Tekniske spesifikasjoner

- Hoveddeler
 - PI50 Mottaker
 - Datamaskin
 - Fargeskjerm
- Antall sensorer: 6

PI50 Mottaker

- Tilkopling til PC: Serial RS232
- Hydrofonplugg: Samme som PI30, PI32, PI44 og PI54
- Spenning: +24 Vdc, 250 mA ⁽¹⁾

Minimum spesifikasjon for PC

- Operativsystem: Microsoft Windows XP® SP3 og Windows 7
- Processor: Core 2 duo, 2GHz
- Hukommelse: 2 Gb
- Harddisk: 30 Gb
- Serielinje: En RS232
- USB: Ja
- Skjermkort: VGA eller DVI avhengig av valgt skjerm
- Mus eller rulleball
- Skjermstørrelse: Må tilpasses skjermkortet. PI50 programvaren støtter brede skjermer (16:9).

(1) Strømforsyning for 115/230 Vac er inkludert i leveransen.



Fangstkontroll

Fiskere over hele verden baserer seg hver dag på informasjon fra Simrads fangstkontrollsystem. Informasjon om dørvstand- og stabilitet, fangstvolum og trålens dybde og høyde over bunnen er viktige for effektivt fiske.

På en not hentes inn informasjon om blant annet dybde, synkehastighet og temperatur.

Alle Simrads PI sensorer er laget av titan og sjokksikre materialer. Dette er nødvendig for å tåle det tøffe miljøet og behandlingen som sensorene utsettes for i profesjonelt fiske.

Simrad PI50 systemet gir deg full kontroll, helt fra redskapen settes til fangsten hales inn. Med denne kontrollen blir fisket enda mer lønnsomt.

Simrad PI50 fangstkontrollsystem henter inn informasjon fra seks målinger samtidig. PI50 benytter en skrogmontert hydrofon, men det er også mulig å bruke en portabel hydrofon. Dybde, temperatur, bunnkontakt og andre vitale parametre vises med store tall og lettfattelig grafikk.

Simrad PI50 og tilhørende sensorer bruker forskjellige koder i kommunikasjonen. Dette gjør at du unngår interferens hvis flere fartøyer fisker tett i samme område. Den beskjede størrelsen, raske oppdateringen og lange batterilevetiden gjør at sensorene kan bli plassert på alle slags redskap for alt fiske, fra små sardiner til store tunfisk.

Simrad PI50 fangstkontrollsystem kommuniserer med øvrige sonarer og ekkolodd fra Simrad.

Lang historie, lang erfaring

Simrad har produsert ekkolodd i mer enn 60 år, og fangstkontrollsystemer siden begynnelsen av 60-tallet. Simrad's første ekkolodd kom i 1951. Med dette fikk fiskeren enorme fordeler, han kunne se dybden, bunnkonturer, og til og med fisk! I 1965 lanserte vi det kabelbaserte FH Tråloye. Ved hjelp av en enkel kabel skaffet systemet til veie store mengder informasjon fra redskapen.

Siden den gang har Simrad vært verdens fremste produsent av ekkolodd. Fiskere over hele verden stoler på at Simrad vil sørge for den aller beste kvaliteten, lede an på innovativ funksjonalitet, og utvikle stadig bedre og mer avanserte produkter. Det er en velplassert tillit. Simrad har banet veien for moderne ekkolodd- og sonarteknologi.

