

# Simrad PI50

Sistema di monitoraggio di cattura



Nuova interfaccia d'utente

Menù multilingue

PI50: nuovo Recettore dei Sensori PI

Tecnologia innovativa

Software adatto per computer convenzionali

Schermo standar a colori

Accetta presentazioni nello schermo (16:9)

[www.simrad.com](http://www.simrad.com)

**SIMRAD**

TECNOLOGIA PER UNA PESCA SOSTENIBILE

Il nuovo sistema PI50 é facile da maneggiare e apre un mondo di nuove possibilità e applicazioni.

Il monitoraggio delle catture é una prestazione sempre piú valorata e richiesta perché aiuta in modo produttivo la pesca. Simrad PI50 si é sviluppato per far si che il comandante possa vedere nello schermo tutta l'informazione importante e che sia piú facile da localizzare e da interpretare. La nuova struttura dei Menú é la stessa dei sonar e ecoscandagli Simrad, facilitando cosí l'apprendimento dei diversi sistemi e lo scambio di informazioni tra loro.

Il disegno della "cassa nera" del Recettore PI50 é totalmente nuovo e si caratterizza per mantenere stabile la segnale. Questo recettore puó sostituire qualsiasi modello del PI precedentemente installato, agevolando cosí di gran lunga gli aggiornamenti.

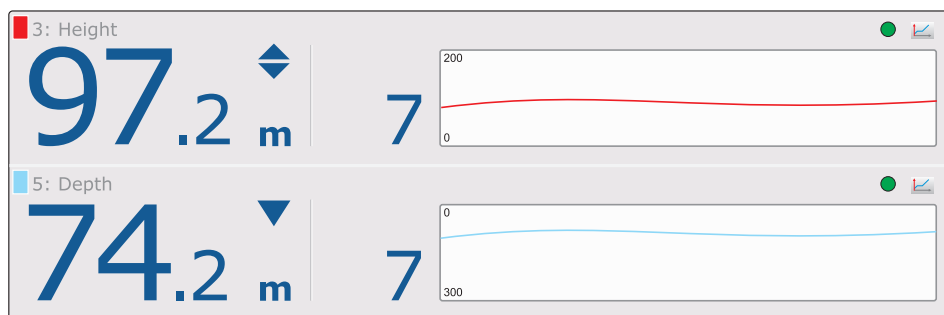
Il sistema principale lavora in un PC stander che incorpora l'interfaccia aggiudicata del usuario Simrad. Non é mai stato cosí facile configurare i sensori e i canali. Adesso l'informazione si riceve rapidamente sullo schermo.

Il sistema puó ricevere fino a sei canali o sei misure diverse di sensori, il quale permette disporre di misure vitali come: distanza tra porte, la sua stabilitá, la geometria della rete, il volume della cattura, etc. I dati si presentano in grandi cifre, facili da leggere, e la grafica facili da capire.



Il PI50 usa i popolari e robusti sensori PI, giá installati in tanti pescherecci di tutto il mondo. Il PI50 puó comunicare con i sensori PI precedenti una volta aggiornati;

un processo rapido e economico. Combinando fino a sei sensori PI, il Simrad PI50 le garantirá una pesca (strascico o circuizione) produttiva e efficace.



### Nuovo Recettore Simrad

Il nuovo Recettore PI50 é compatto, leggero e facile da installare. Comunica con il computer tramite una linea seriale. L'idrofona si collega con un connettore uguale a quello dei modelli PI precedenti, facilitando la sostituzione dei vecchi modelli.





Il sistema di monitoraggio di cattura Simrad PI può configurarsi con diversi sensori, i quali si posizionano nella rete (a strascico o circuizione) per misurare diversi parametri. Sono estremamente robusti e sono disegnati per sopportare colpi e tensioni propri della pesca a strascico o a circuizione.

## Sensori Simrad PI

### Contatto con il fondo

Questo sensore è adatto per lo strascico betonico, pelagico o circuizione e ci indica se la rete sta toccando o no il fondale e se si separa da questo.

### Cattura

È come avere un "occhio" nel sacco della rete, infatti permette monitorare come va riempiendosi e determinare il volume della cattura.

### Profondità

Quando il sonar o l'ecoscandaglio ci indica a che profondità si trova il banco di pesci è vitale poter posizionare la rete giusto alla stessa profondità. Grazie a questo sensore controlliamo anche se la rete lavora alla profondità desiderata.

### Geometria della rete

Permette controllare, in qualsiasi momento, la geometria della rete da strascico betonico, pelagico o da circuizione. Questo si ottiene grazie a precise misure

della distanza che c'è tra il centro della lima di piombi (o di galleggianti) e da ciascuna porta o dai caloni.

### Altezza

Grazie al suo ecoscandaglio interno, questo sensore indica la distanza esatta che c'è fino al fondo o fino alla lima di piombi.

### Rottura

Questo sensore ci permette sapere se la rete si è danneggiata e evitare "disastri peggiori".

### Altezza/Profondità

Questo doppio sensore misura, dalla sua posizione nella rete, la profondità che c'è dalla superficie dell'acqua e l'altezza fino al fondo.

### Distanza tra porte

Sia nelle reti betoniche o pelagiche, questo sensore ci agevola un'informazione vitale sul suo comportamento. Ci indica la distanza esatta tra le porte.

### Porte/Profondità

Questo doppio sensore misura la distanza esistente tra le porte e, anche, la profondità dove sono.

### Temperatura

Questo sensore misura la temperatura dell'acqua. Lavorare in acque eccessivamente calde o fredde è, senza dubbio, una perdita di tempo.

### Porte, a doppio strumento

Nel sistema di strumento doppio questi 3 sensori ci informano sul comportamento dello stesso. Lavorano insieme per darci la distanza esatta tra entrambe le coppie di porte.



### Computer marino

Gli utenti del nostro ecoscandaglio conoscono bene il computer Simrad PI50. È compatto, leggero e non include pezzi sciolti; è senza dubbio una buona scelta.

## Specificazioni tecniche

- Componenti principali
  - Recettore PI50
  - Computer
  - Schermo a colori
- Numero di sensori: 6

### Recettore PI50

- Interfaccia a PC: Serie RS-232
- Conessione idrofono: La stessa che in PI30, PI32, PI44 e PI54
- Alimentazione:
  - +24Vdc, 250 mA<sup>(1)</sup>

### Requisiti minimi del computer marino

- Sistema operativo: Microsoft Windows XP® SP3
- Processore: Core2duo, 2GHz
- Memoria: 2 Gb
- Disco duro: 150 Gb
- Linea seriale: Una, RS232
- USB: Si
- Adattatore grafico: VGA o DVI in funzione del tipo di schermo
- Mouse
- Dimensione dello schermo: Questo software supporta presentazione nello schermo 16:9

(1) Include fonte d'alimentazione 115/230 Vac.



## Monitoraggio di cattura

In tutto il mondo i pescatori confidano ogni giorno nell'informazione che gli forniscono i propri sistemi di Monitoraggio di Cattura Simrad PI. Dati come la distanza tra le porte, la sua stabilità, il volume della cattura nel sacco o l'altezza della bocca della rete facilitano lavori più produttivi e efficaci.

In una rete a circuizione disponiamo di informazioni riguardo: la profondità della rete, la velocità di discesa e anche la presenza di termoclini.

Tutti i sensori Simrad PI sono fabbricati in titanio e materiali resistenti agli impatti. Questo è essenziale per poter sopportare l'ambiente nel quale lavorano.

Il sistema Simrad PI50 proporziona un controllo assoluto durante tutte le fasi di pesca, agevolandola e rendendola più redditizia.

Il Receptore del Sistema di monitoraggio di Cattura Simrad PI50 può ricevere informazione da 6 sensori, a una voce. Il sistema include un idrofono che si può montare fisso nello scafo o trascinandolo dalla riva. Dati come la profondità della rete, la temperatura dell'acqua o del contatto con il fondale si visualizzano in grandi cifre e in grafica facile da interpretare.

Il sistema Simrad PI50 e i sensori utilizzano differenti codici al fine di evitare le interferenze tra le barche della stessa zona. I sensori sono compatti, aggiornano rapidamente le informazioni, la batteria ha una lunga autonomia e raggiunge distanze considerevoli, permettendo installarli in pescherecci di tutte le lunghezze.

Il sistema Simrad PI50 può comunicare con gli ultimi modelli di ecoscandagli e sonar Simrad.

## La Nostra storia e la Nostra esperienza ci garantiscono

Simrad fabbrica da più di 60 anni ecoscandagli 60 e dal 1960 anche sistemi di monitoraggio di cattura. Il primo ecoscandaglio risale al 1951, con questo i pescatori potevano conoscere la profondità, l'intorno del fondale e incluso i pesci. Nel 1965, abbiamo presentato l'Occhio della rete con cavo conosciuto come FH. Attraverso un unico cavo il sistema dava un'informazione valida riguardo al comportamento della rete.

Simrad è, da allora, leader mondiale nella fabbricazione di ecoscandagli, sonar e sistemi di monitoraggio. Pescatori di tutto il mondo confidano in Simrad per la qualità dei suoi prodotti, per la sua innovativa tecnologia e per i suoi disegni avanzati. Simrad è sinonimo di fiducia e innovazione.



345190 / Rev.B / March 2010

## Simrad

Simrad Spain, S.L.  
Polígono Industrial  
Partida Torres 38 Nave 8 y 9  
03570 Villajoyosa, Spain

Teléfono: +34 966 810 149  
Telefax: +34 966 852 304  
**www.simrad.es**  
simrad.spain@simrad.com

# SIMRAD